



# ANPP

## La co-construction territoriale et le rôle de catalyseur territorial

*Rencontres technique – 27 juin 2019*

1, Allée Charles V - 94300 VINCENNES  
Tél. : 01-53-66-99-70 - [info@lerameau.fr](mailto:info@lerameau.fr)  
[www.lerameau.fr](http://www.lerameau.fr)

En partenariat avec :



- ❑ Le RAMEAU est un **laboratoire de recherche dédié aux alliances innovantes au service du bien commun.**
- ❑ Depuis dix ans, il **anime des démarches novatrices de co-construction, produit de la connaissance, et teste des méthodes d'ingénierie**, mises à disposition de tous en open source.
- ❑ Une démarche de **recherche fondée sur 3 leviers** : les dialogues de gouvernance avec suivi sur 36 mois minimum, les études scientifiques et la mise en débat entre acteurs, notamment sur les territoires

*Un modèle de recherche empirique atypique*

## Le RAMEAU en quelques mots

Laboratoire de recherche empirique,  
sous statut associatif d'intérêt général, créé en 2006

**12 ans de recherche appliquée**

**12 plateformes de capitalisation**

**500 organisations bénéficiaires**

70 M€ mobilisés pour l'innovations sociétales

1 M€ de budget / 5 permanents

Co-fondateur de :



En partenariat avec notamment :



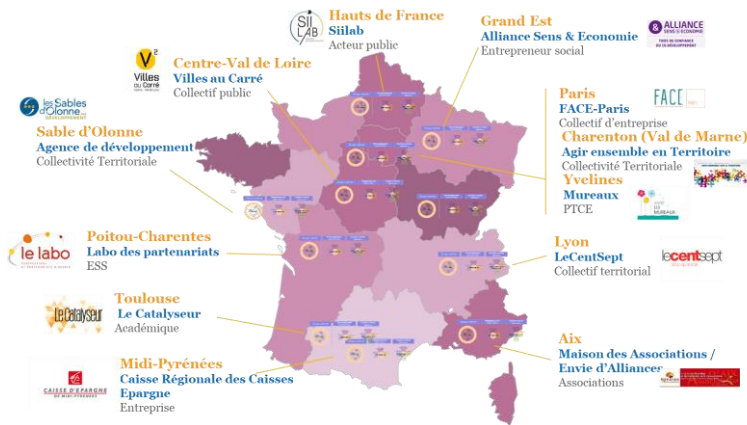
## Réseau des pionniers des Alliances en territoire



RÉSEAU DES PIONNIERS DES ALLIANCES EN TERRITOIRE

*Un réseau informel de 350 « catalyseurs territoriaux » issus d'univers différents*

## Parcours d'expérience « Co-construction territoriale »



*Un cheminement durant 9 mois avec 12 territoires pilotes pour identifier le « socle commun »*

*Une appréhension par les pratiques de terrain depuis une décennie*

# Les enjeux de la co-construction territoriale

## L'enjeu majeur

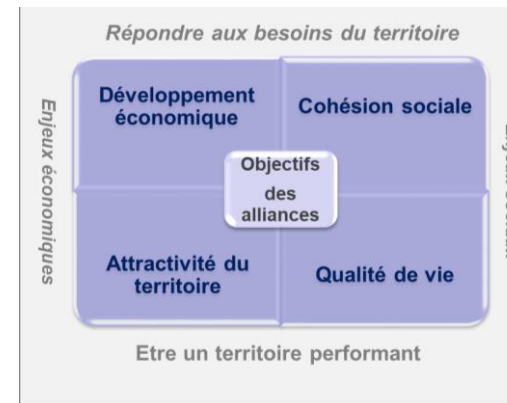
L'équilibre systémique



*L'équation entre accroissement des besoins et raréfaction des ressources oblige à réinventer les modèles*

## La contribution aux défis territoriaux

Les objectifs territoriaux de la co-construction



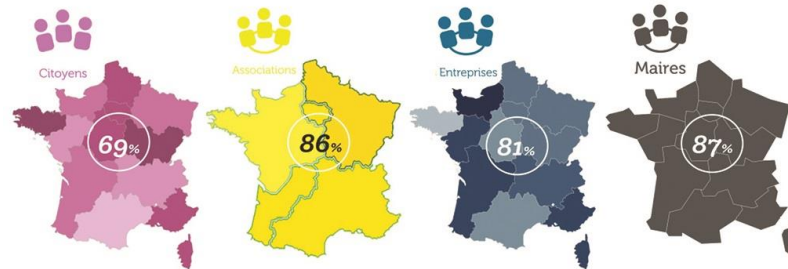
*4 objectifs complémentaires*

***Les partenariats, un moyen de co-construire les politiques publiques, mais aussi d'inventer territorialement les réponses les plus adaptés aux besoins***

# Le mouvement de co-construction territoriale

## La perception partagée

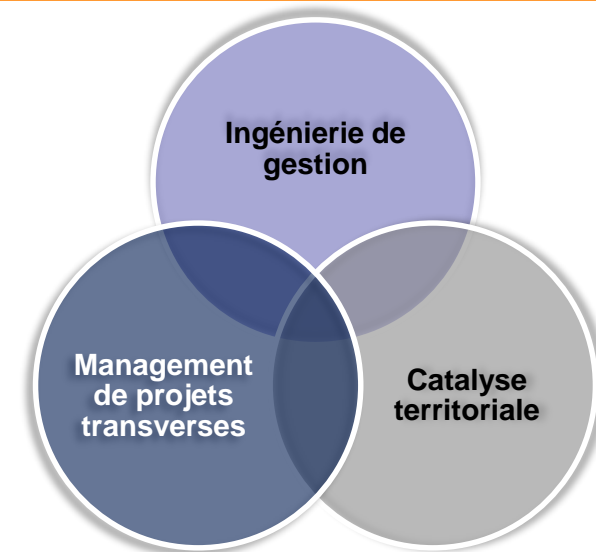
Le « devoir d'alliances »



*Les citoyens, les maires, les dirigeants d'entreprise et les responsables associatifs considèrent que les alliances réduisent les fragilités et font émerger de nouveaux moteurs de croissance et d'emplois*

## La dynamique

La 3<sup>ème</sup> ingénierie



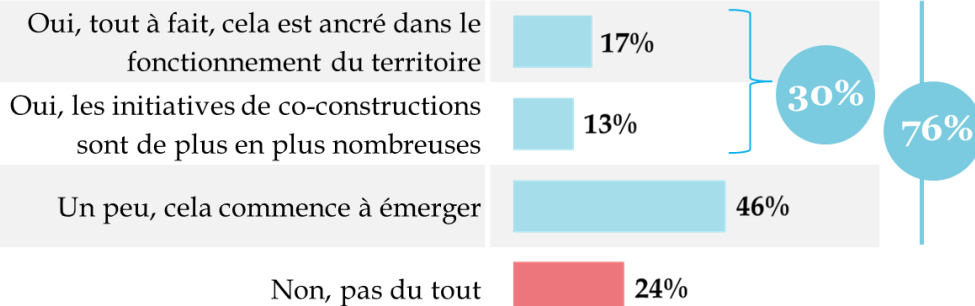
*L'émergence d'une ingénierie de la relation et de l'articulation*

***La dynamique d'alliances est reconnue comme l'un des moyens de relever les défis territoriaux auxquels nous sommes collectivement confrontés***

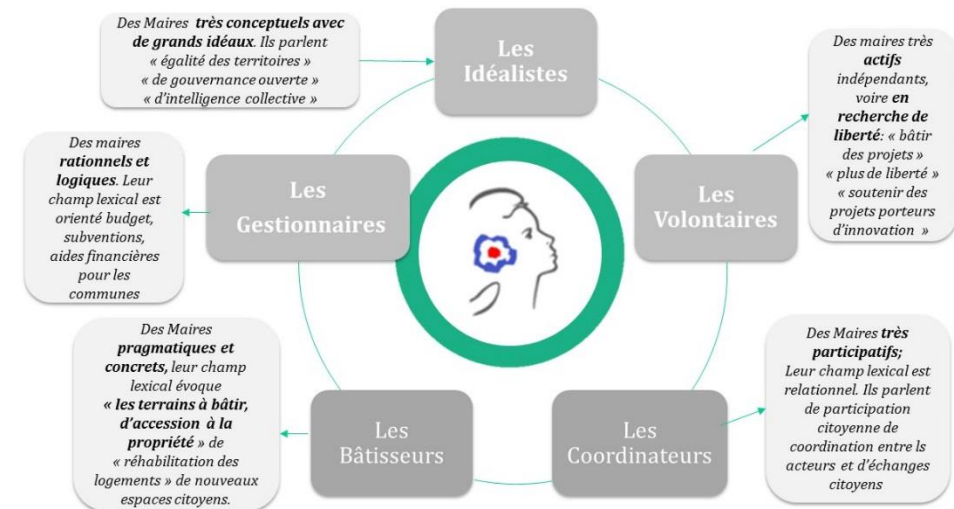


# La co-construction territoriale selon les maires

## Des territoires porteurs d'une dynamique de co-construction entre acteurs différents



## 5 profils de maires face à la co-construction



*Une dynamique de co-construction en accélération qui a besoin de se structurer*

*Des maires de proximité, au plus près de tous les acteurs, mais à chacun son profil...pour favoriser les alliances*

***L'appréhension de l'émergence de nouvelles formes de dynamiques de territoire et une volonté d'agir selon ses spécificités***

## Une 3<sup>ème</sup> ère des relations partenariales

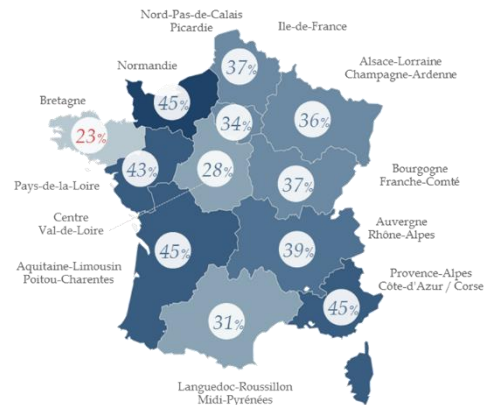


*L'émergence d'une 3<sup>ème</sup> ère des relations pour déployer à grande échelle des solutions sociétales*

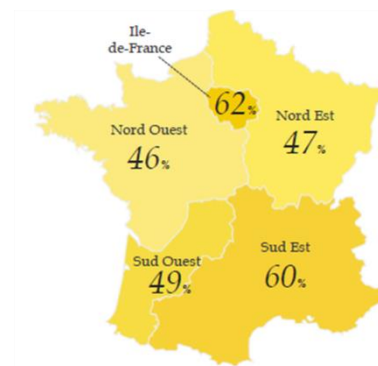
**Une maturité des relations partenariales qui évolue, et tient compte des spécificités territoriales**

## Une diversité de pratiques partenariales

**Taux de pratique des partenariats des entreprises**



**Taux de pratique des partenariats des associations employeuses**

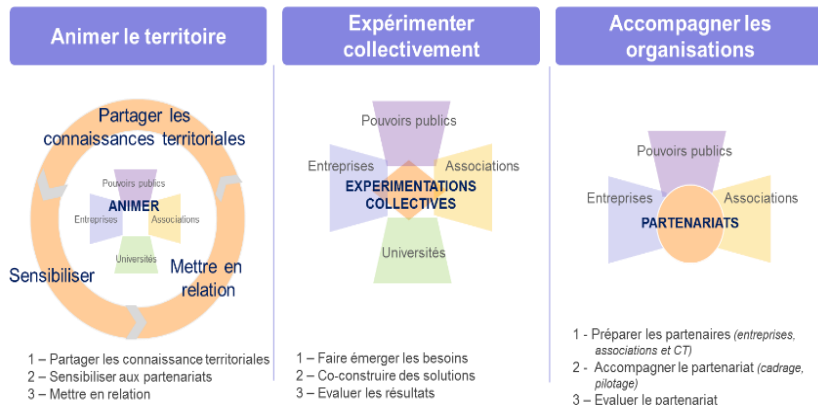


% Oui - X% / Y% : résultat significativement supérieur/inférieur à l'ensemble

*Des taux de pratiques des organisations différents selon les territoires \**

## INGENIERIE

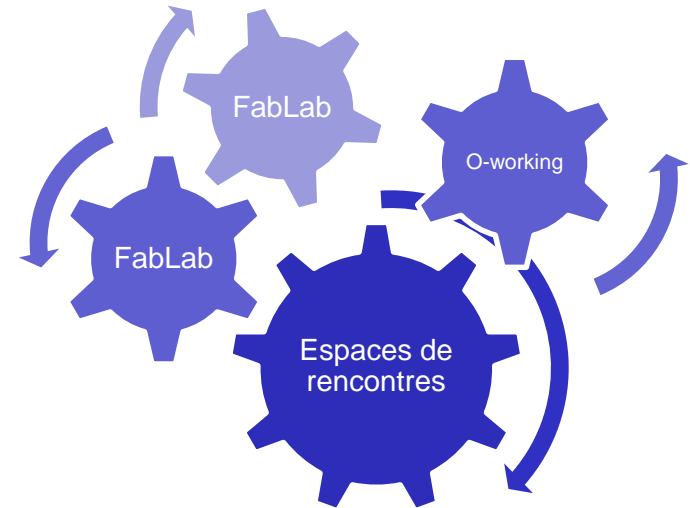
**Favoriser l'interconnaissance et les relations entre organisations**



*Une diversité d'actions qui permettent de créer de l'interconnaissance et d'accompagner de nouveaux dialogues territoriaux*

## INFRASTRUCTURE

**Tiers lieux, espaces de coopération**



*L'émergence de « lieux neutre » à la convergence de différentes dynamiques (outils numériques, espace de travail, lieux de convivialité)*

***Les dynamiques de co-construction territoriale sont facilitées grâce à deux dynamiques complémentaires qui émergent en parallèle***



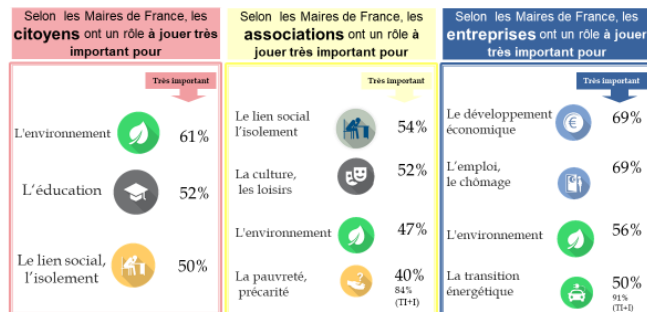
## La mobilisation de chacun

### Priorités respectives des acteurs territoriaux



Les enseignements clés...

A chaque acteur du territoire, ses rôles à jouer face aux enjeux.



Les maires répartissent les rôles de chaque acteur face aux enjeux de leur territoire selon la capacité de chacun à agir directement ... mais une veille de tous par tous est attendue



Etude PHARE-Institutions - Rapport détaillé France entière - COMISS - Novembre 2016



**3 dynamiques complémentaires en territoire pour inventer des réponses aux enjeux de territoire**

## Les leviers de la collectivité

### Place des acteurs publics territoriaux



Les enseignements clés...

Des maires co-créateurs d'alliances : « Les élus doivent se bouger »



Le rôle des collectivités dans la co-construction : des maires engagés et impliqués



Etude PHARE-Institutions - Rapport détaillé France entière - COMISS - Novembre 2016



**Un rôle essentiel d'animation de mobilisation des engagements et des énergies**

**Une co-construction territoriale fondée sur la complémentarité des positionnements et des compétences**

## Les activités de catalyse territoriale

Le catalyseur territorial est un **tiers de confiance**. Il **anime la dynamique de co-construction** sur son territoire. Il **mobilise** tous les acteurs autour d'enjeux locaux, il permet le **dialogue**, le **partage** de connaissances et de pratiques, la **conception** d'expérimentations collectives.

Des profils fondés sur de « l'ingénierie territoriale » qui peut être portée par des :

- **Collectivités territoriales,**
- **Associations,**
- **Entreprises,**
- **Universités.**



Dialogue territorial	Expérimentations collectives	Accompagnements	Gestion d'un lieu
<ul style="list-style-type: none"> <li>• Connaître les enjeux et acteurs du territoire</li> <li>• Organiser des temps de rencontres et d'interconnaissance</li> <li>• Sensibiliser aux alliances territoriales</li> <li>• Mettre en relation les acteurs complémentaires</li> </ul>	<ul style="list-style-type: none"> <li>• Identifier les besoins prioritaires</li> <li>• Mobiliser les acteurs pour co-construire des solutions</li> <li>• Piloter des expérimentations</li> <li>• Evaluer les expérimentations</li> </ul>	<ul style="list-style-type: none"> <li>• Assurer un service d'urgence / d'incubation</li> <li>• Former aux nouvelles pratiques</li> <li>• Accompagner les partenariats</li> <li>• Favoriser l'essaimage / transfert de savoir-faire à d'autres territoires</li> </ul>	<ul style="list-style-type: none"> <li>• Proposer un lieu d'échanges convivial (ex : café solidaire)</li> <li>• Gérer un espace de co-working</li> <li>• Organiser un showroom</li> <li>• Mettre à disposition un FabLab</li> </ul>

### Enjeu de compétences :

*Le catalyseur connaît son territoire, ses enjeux ainsi que la diversité des acteurs qui peuvent interagir.*

### Compétences clés :

- Dialogue territorial
- Mise en relation
- Conception d'expérimentations collectives
- Accompagnement du partenariat

**Une nouvelle forme d'ingénierie territoriale qu'il convient de qualifier**



# Un cheminement collectif pour la qualifier

## Les 4 dimensions de la co-construction

### Solutions

Quelles actions mettre en place pour une ingénierie adaptée à la co-construction en territoire ?

### Chaîne de valeur

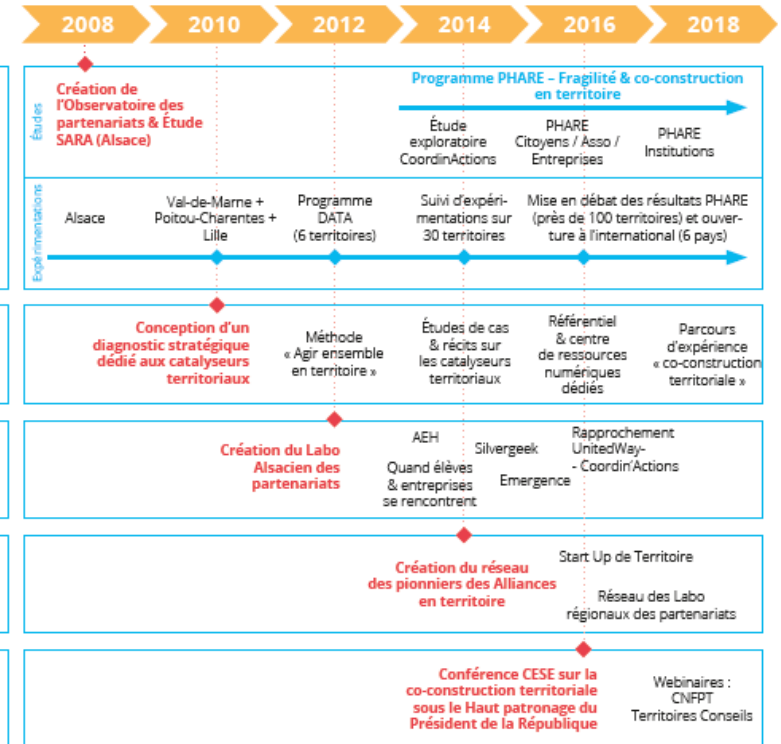
Quels rôles complémentaires entre acteurs du territoire ? Comment articuler les apports respectifs ?

### Modèle économique

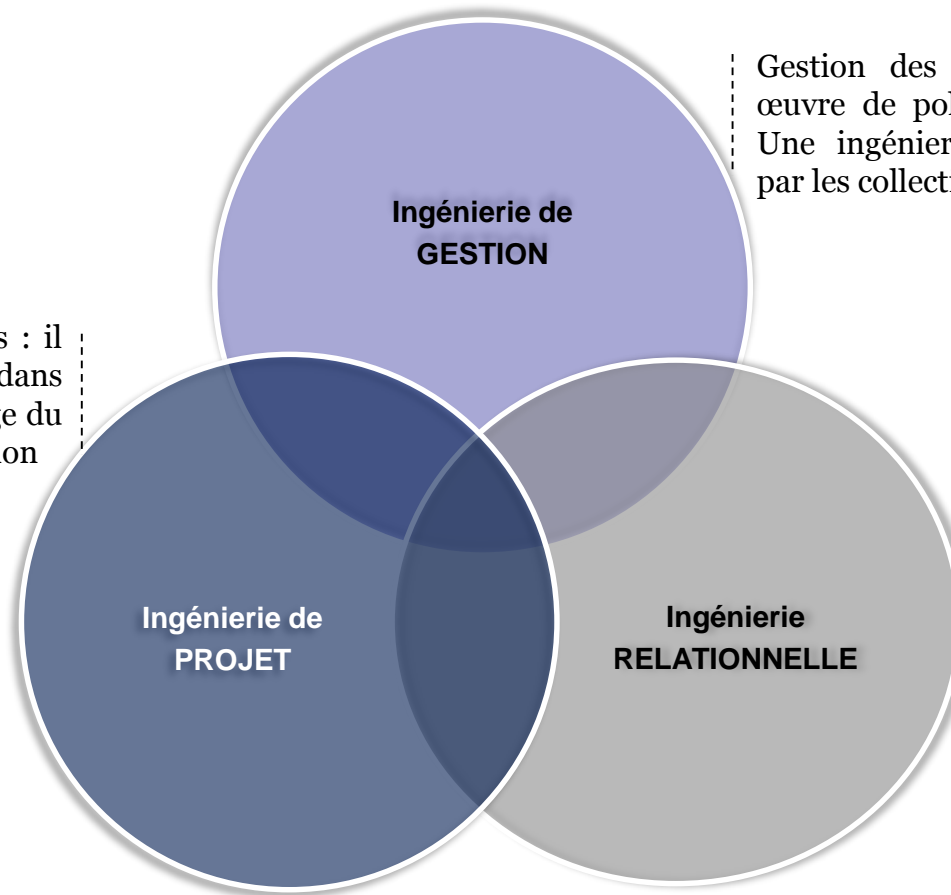
Comment financer l'ingénierie de co-construction sur le territoire ?

### Dispositif

Au sein de quelle organisation ? Avec quelle gouvernance ? Dans quel cadre technique ?



**Un travail de co-construction pour partager les pratiques et, faire la pédagogie du « socle commun » pour être force d'entraînement**



Management de projets transverses : il coordonne les acteurs mobilisés dans projet territorial. Il assure le pilotage du projet, de son cadrage à son évaluation

Gestion des infrastructures, mise en œuvre de politiques publiques locales. Une ingénierie principalement portée par les collectivités

L'objectif est de rassembler les acteurs autour des enjeux du territoire, et de favoriser l'interconnaissance et le développement des relations pour faire émerger de nouveaux projets

**2 approches complémentaires :**

- Le « **pouvoir d'agir** » des **personnes**,
- La **capacité de co-construction** entre les organisations.

**3 formes d'ingénierie complémentaires qui contribuent à l'animation des territoires**

## Document de référence



Un référentiel « Co-construction territoriale »

<https://coconstructionterritoriale.worpress.com/>

## Formations en ligne



**MOOC ESSEC / Le RAMEAU**  
« Les alliances qui changent les territoires »

Disponibles gratuitement sur la plateforme Coursera :  
<https://www.coursera.org/essec>

## Plateforme numérique



Un travail de co-construction ayant notamment impliqué :

**AMRF, ARF, Caisse des Dépôts, CESE, CGET, Ministère de la Ville-Jeunesse-Sport, MEDEF, Mouvement Associatif, SGMAP, RTES...**

## Le tableau de bord interactif pour l'Observatoire des partenariats

Un site dédié a été créé en novembre 2016 :

<http://observatoire-des-partenariats.fr/>



Tableau de bord interactif

